

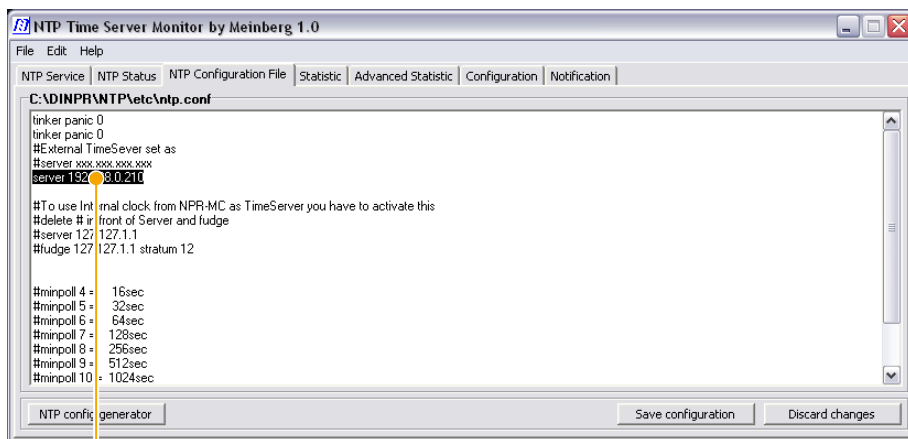
# SEDOR® ANPR Server: Synchronisierung NTP-Zeitserver

Synchronisierung eines externen Zeitserver mit der Anwendung „NTP Time Server Monitor“

Ein SEDOR® ANPR Server kann mit einem externen Zeitserver synchronisiert werden. Die dazu erforderliche Anwendung (**NTP Time Server Monitor**) ist auf der Appliance installiert.

Um ein SEDOR® ANPR System mit einem externen Zeitserver zu synchronisieren, verfahren Sie folgendermaßen:

- Starten Sie die Anwendung **NTP Time Server Monitor**.
- Wählen Sie den Tab **NTP Configuration File**.

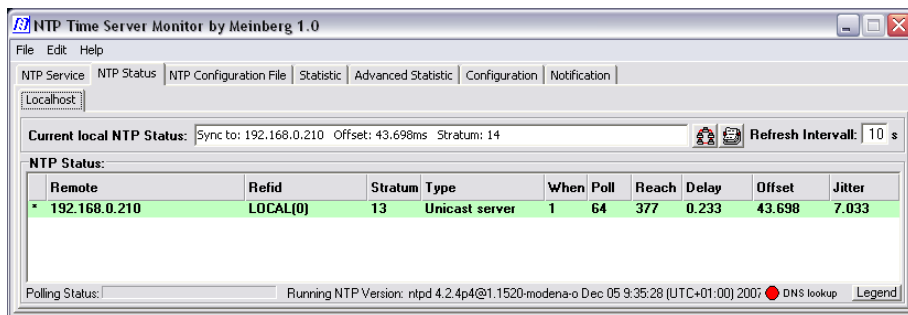


Eintrag Zeitserver

- Tragen Sie wie in der Abbildung oben gezeigt die IP-Adresse des externen Zeitserver ein. Format: „Server“ Leerzeichen „IP-Adresse“ = **server xxx.xxx.xxx.xxx**
- Klicken Sie **Save configuration**.

Der Zeitserver wird eingetragen.

Auf dem Tab **NTP Status** kann überprüft werden, ob der externe Zeitserver erreichbar ist. Ist der Zeitserver erreichbar, wird der Eintrag grün markiert.



Der SEDOR® ANPR Server synchronisiert die von dem externen Zeitserver zur Verfügung gestellte Zeit automatisch. Es sind keine weiteren Einstellungen erforderlich.

Ist der externe Zeitserver nicht erreichbar, wird die lokale Zeit des Betriebssystems zur Synchronisation verwendet.

Weitere Informationen zur Anwendung „NTP Time Server Monitor“ und Download der Anwendung unter [www.meinberg.de](http://www.meinberg.de)